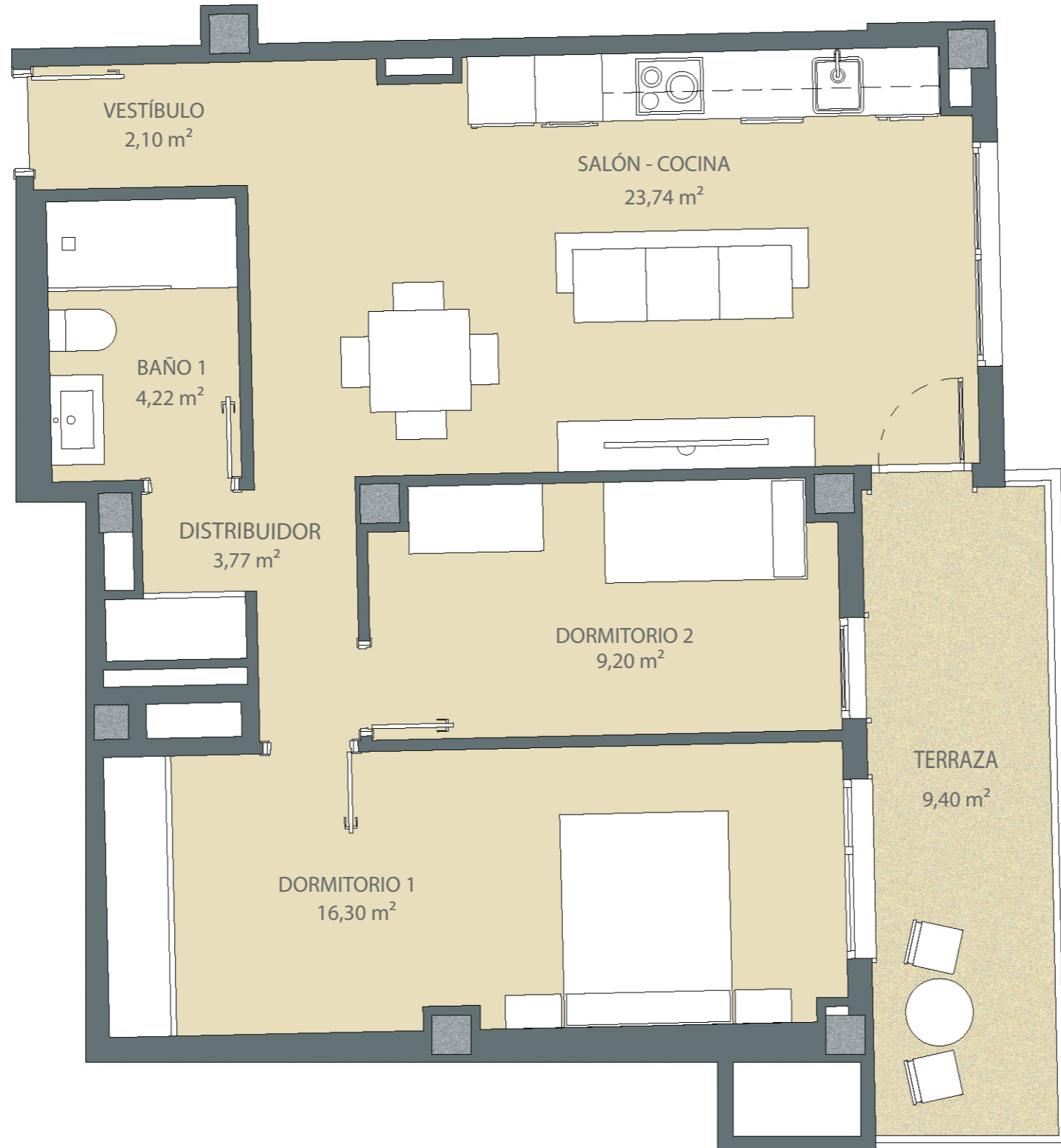


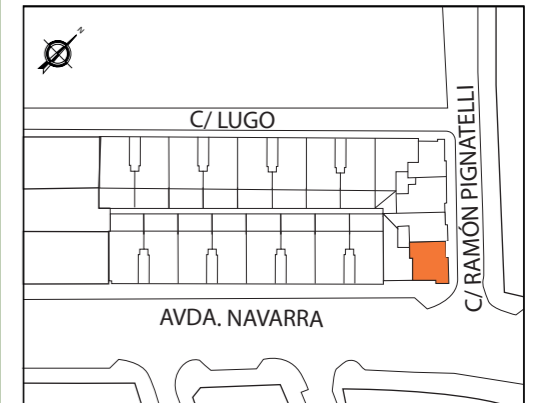


B



RESIDENCIAL
ALMENARA

CASA: 5
ESCALERA: 2
PLANTA: 2^a y 3^a
LETRA: B



SUPERFICIE ÚTIL CERRADA	59,33 m ²
SUP. TERRAZA CUBIERTA	9,40 m ²
SUPERFICIE ÚTIL TOTAL	68,73 m²

Escala gráfica: 1/50

PROYECTA:



PROMUEVE: NEXIS DESARROLLOS INMOBILIARIOS, S.L.

GRUPO TABUENCA
INMUEBLES

Febrero 2024
Las superficies útiles que se indican en el plano son aproximadas.
Plano meramente orientativo, susceptible de modificación.